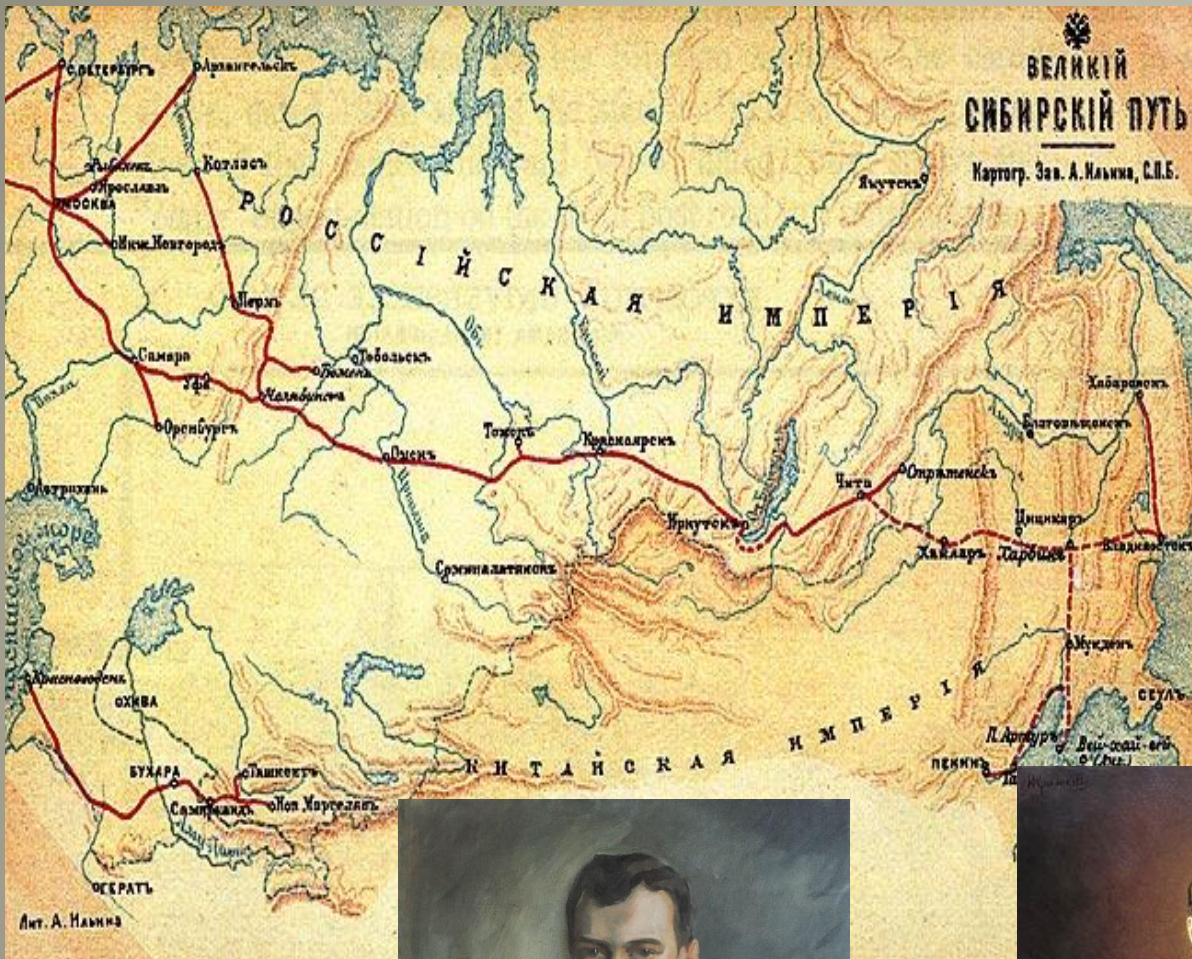


BEЛГІЙ СІБІРСКІЙ ПУТЬ
Карта. Д-р. А. Янченко, С.П.

С С І Я С К А Д Е Н Ш Е В С К І Я

До и после Витте Китайско-Восточная железная дорога в планах русского правительства

Денис Геннадьевич Янченко
кандидат исторических наук, доцент,
Санкт-Петербургский государственный университет



Александр III
Николай II
С.Ю. Витте

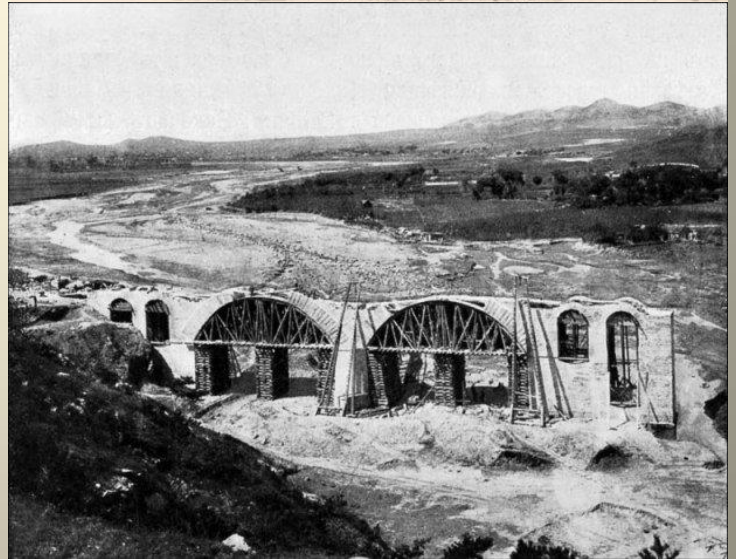


Карта КВЖД с городами «полосы отчуждения»

Закладка Линии
28.08.1897



Строительные работы



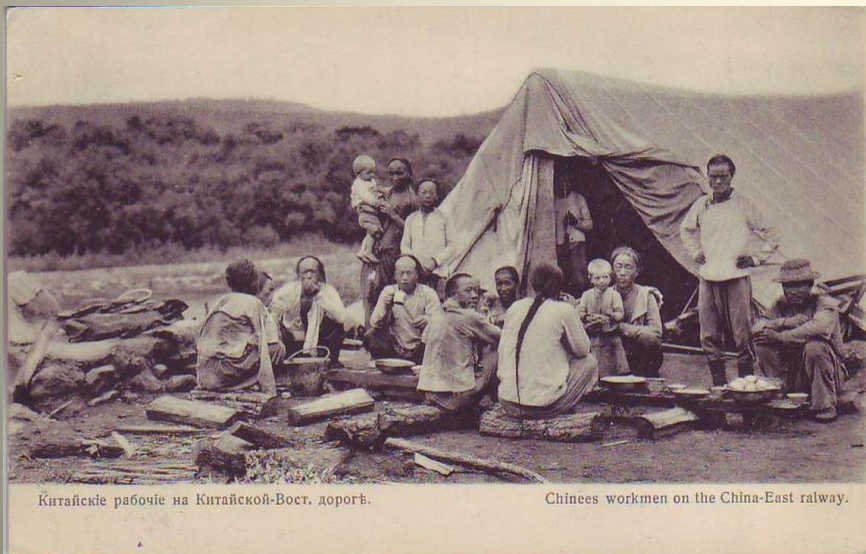
Быт жителей вдоль линии КВЖД



Манджурия.—Mandjurie. № 24.
Корейцы рабочие на В.-К. ж. д.



Манджурия.—Mandjurie. № 2.
Домки русских рабочих на восточн. лини В.-К. ж. д.



Китайские рабочие на Китайской-Вост. дороге.

Chinese workmen on the China-East railway.



Государственные деятели, влиявшие на политику на КВЖД и русском Дальнем Востоке в 1897-1906 гг.



Верхний ряд. Слева-направо:
И.П. Шипов
Н.И. Гродеков
К.А. Кондратович

Нижний ряд:
Сюй Цзин Чен
(из собрания ФГБУК ЦМЖТ России)

Хилков Михаил
Иванович,
министр путей
сообщения (1895-
1905).



Югович Александр
Иосифович,
главный инженер
строительства
дороги с 1897 по
1903 гг.



Хорват Дмитрий Леонидович,
руководитель строительства и
управляющий КВЖД с 1903 по
1918 гг.



Железнодорожные инженеры, администрация дороги



Русские железнодорожные
чиновники и служащие,
и китайские представители

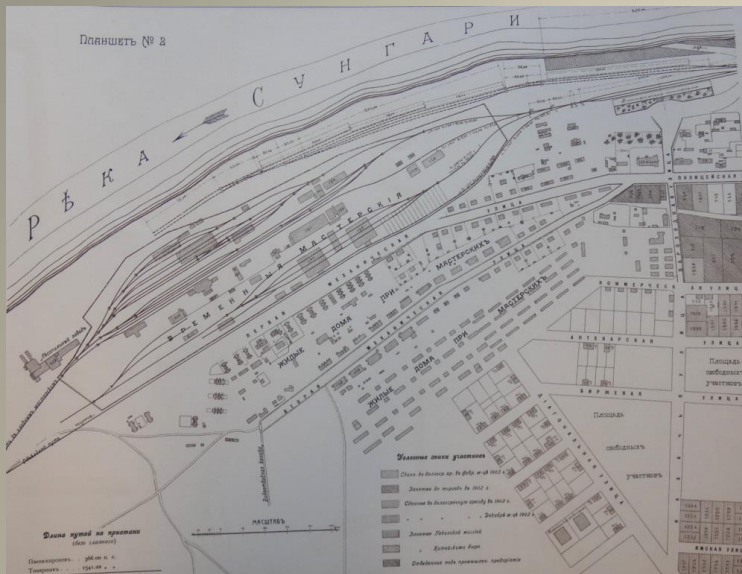




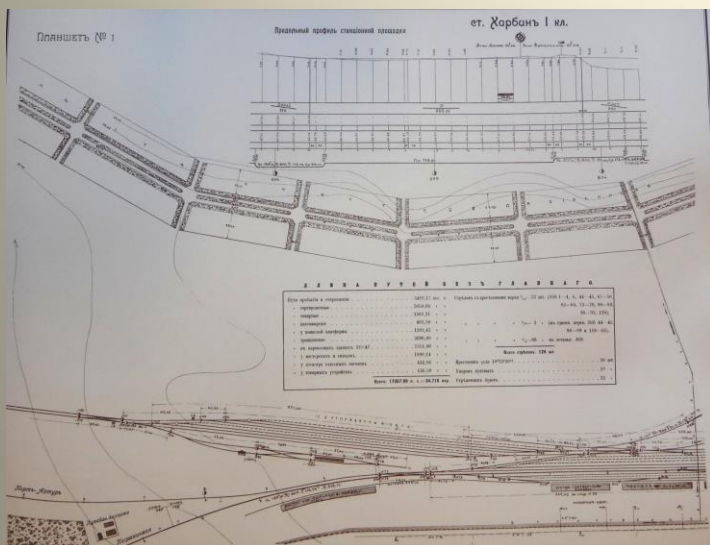
Слева:
Здание штаба Заамурского округа
Отдельного корпуса пограничной
стражи, чины Заамурской
пограничной стражи кон. XIX – нач.
XX вв.

Справа:
чины Заамурской железнодорожной
бригады

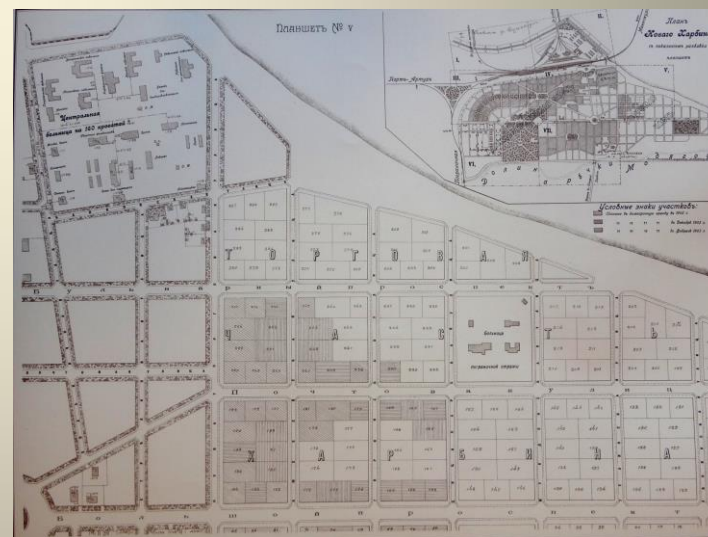
План Харбина и окрестностей. Начало XX века



План Харбина. Пристань



План Харбина. Новый город



Проект здания управления
Китайской Восточной ж. д.
в г. Харбин.
Главный фасад.



Здание Управления
КВЖД. Главный фасад.
План начала XX в., фото
и современный вид

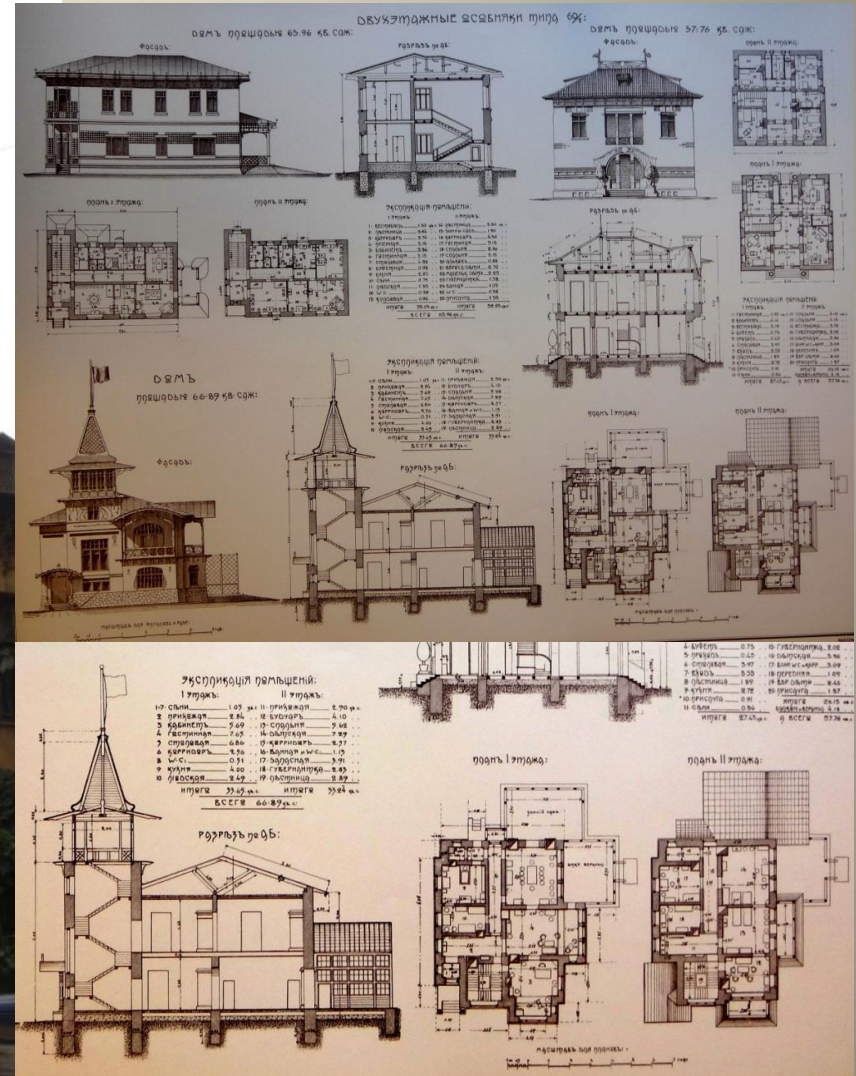
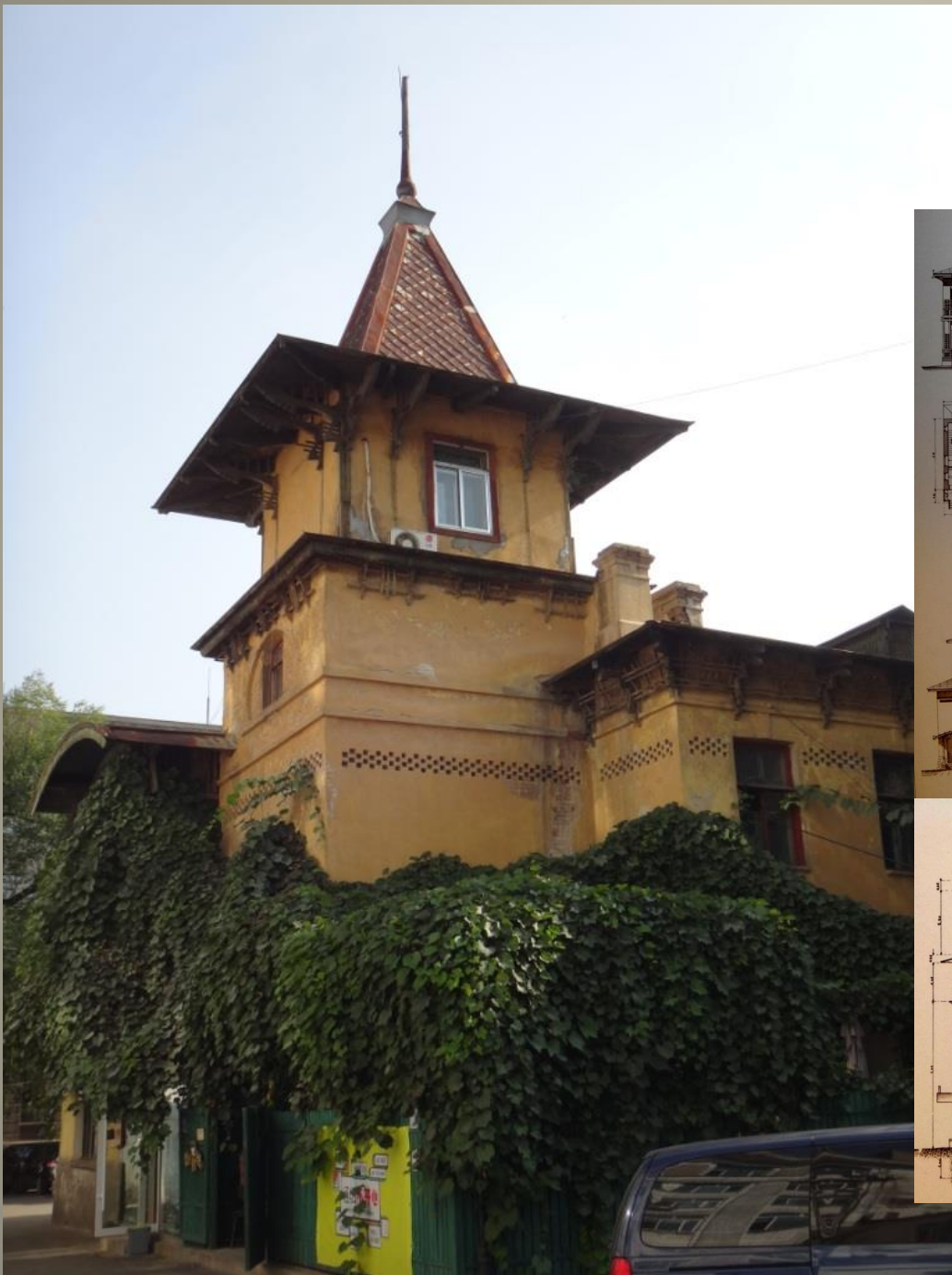
Управление. К.В.Ж.Д. Харбинъ. 哈爾濱東清鐵路總局



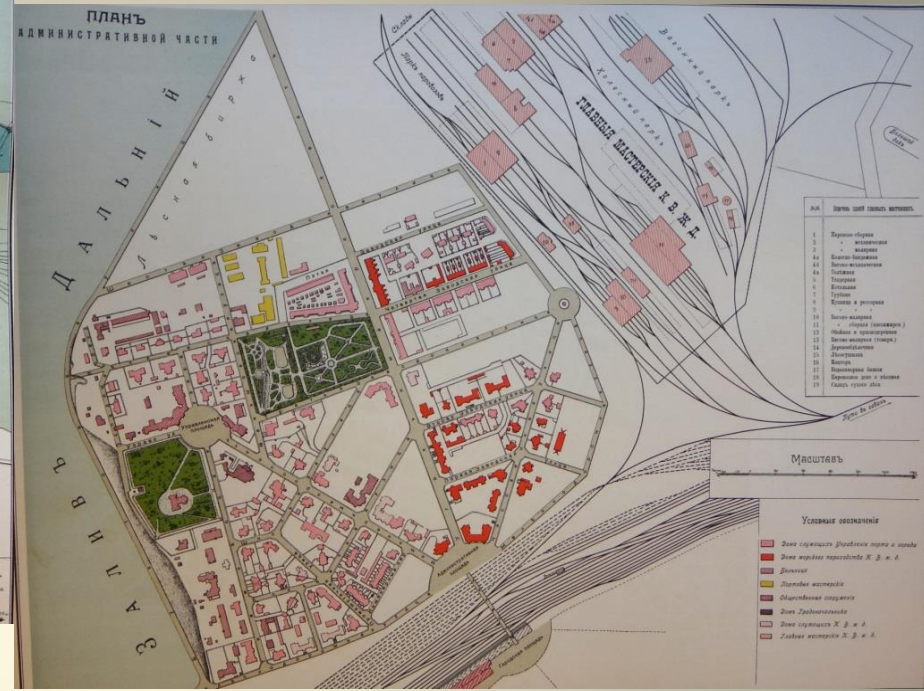
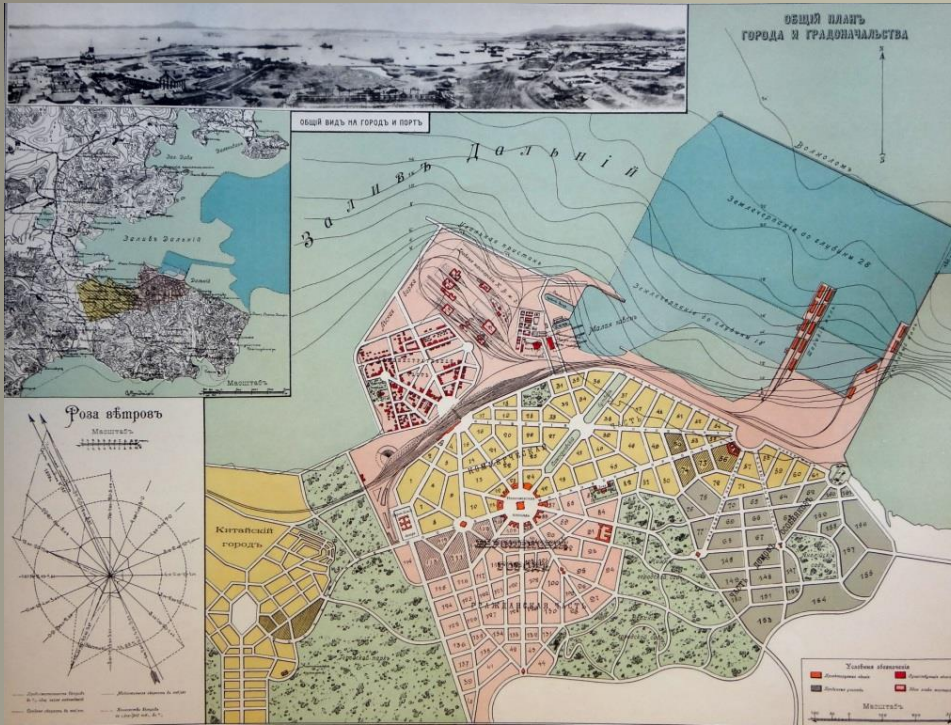
ДЕТАЛЬ ДОНА ГО СТОЯЩИХ ОКОН.



Типы жилых домов для служащих КВЖД

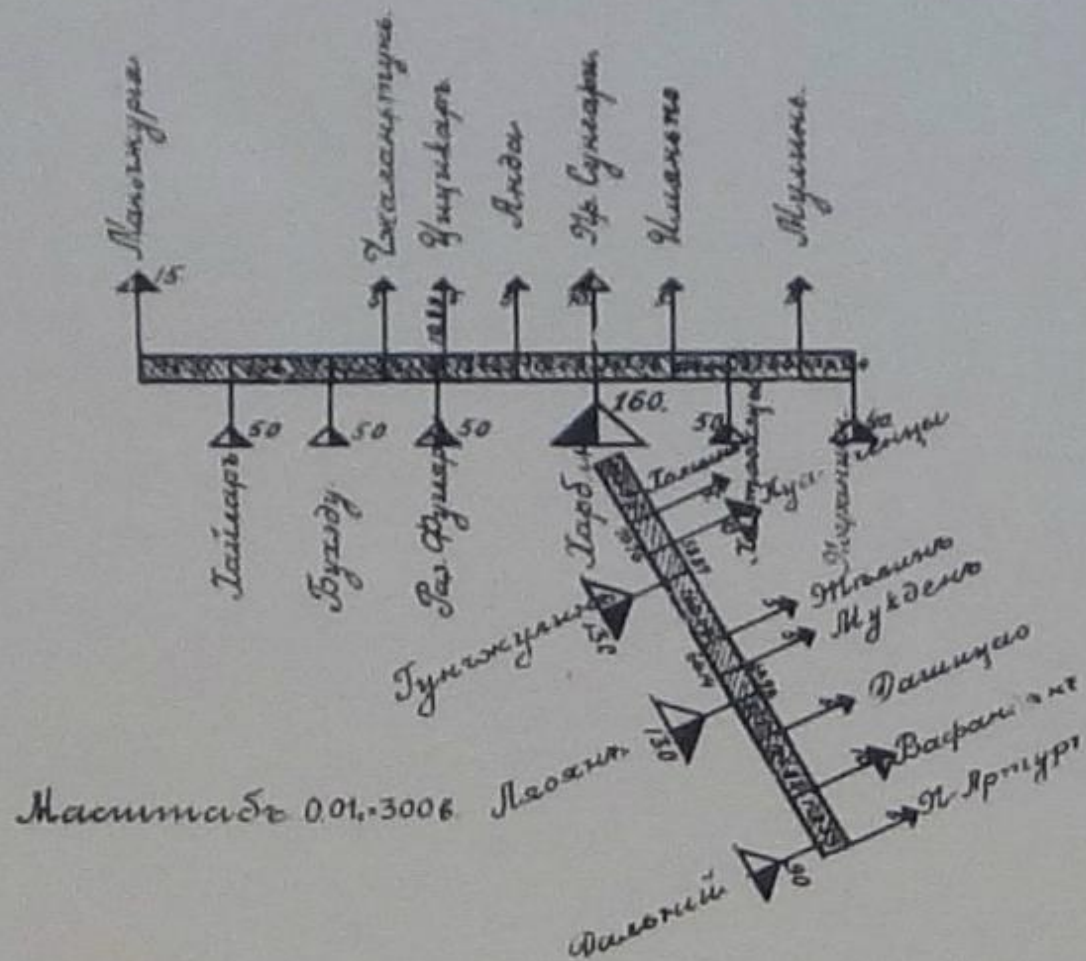


План города Дальний



Расположение госпиталей вдоль железнодорожной линии

Схема расположения больниц и приемных покоев по линии К. В. ж. д.

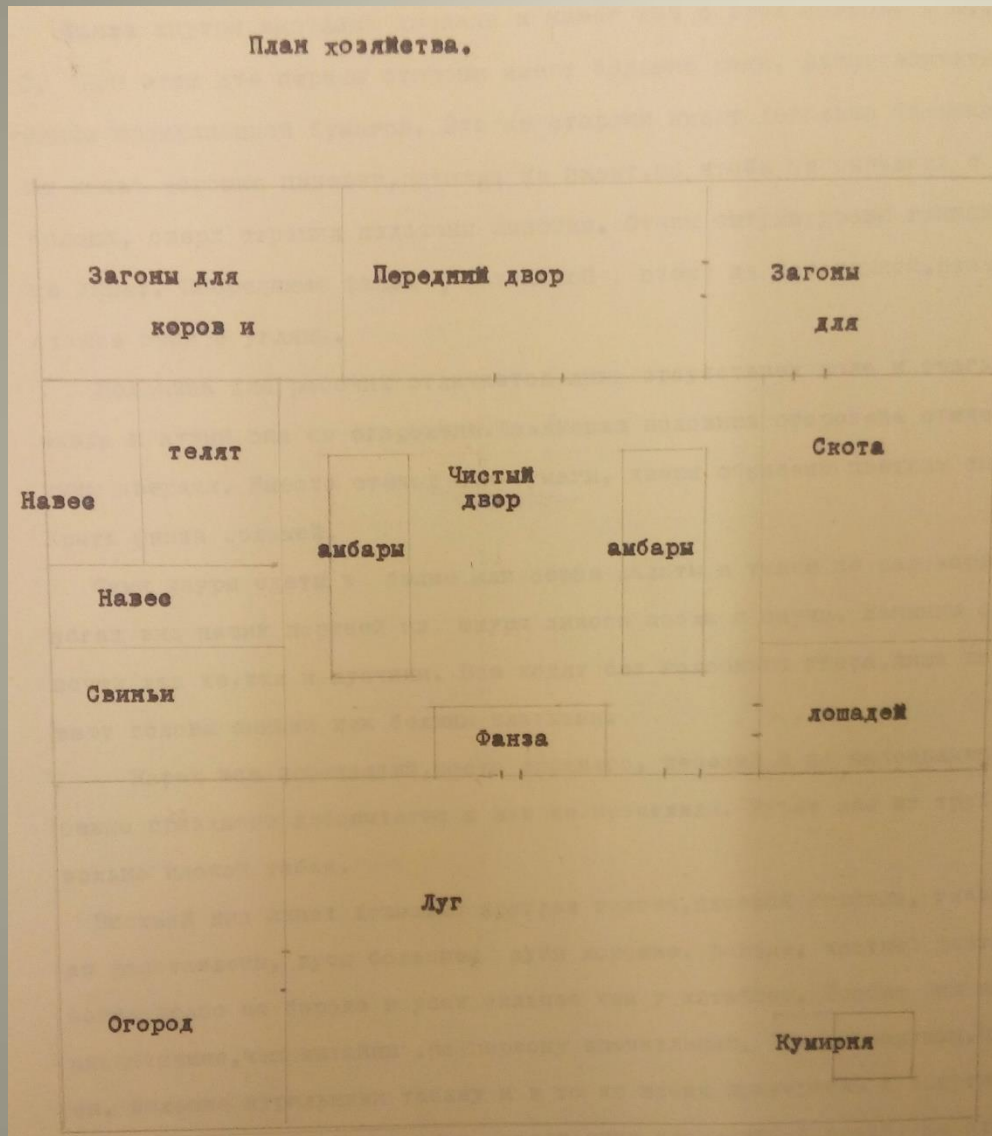


Виды г. Харбина у пристани, начало XX в.



Фанза

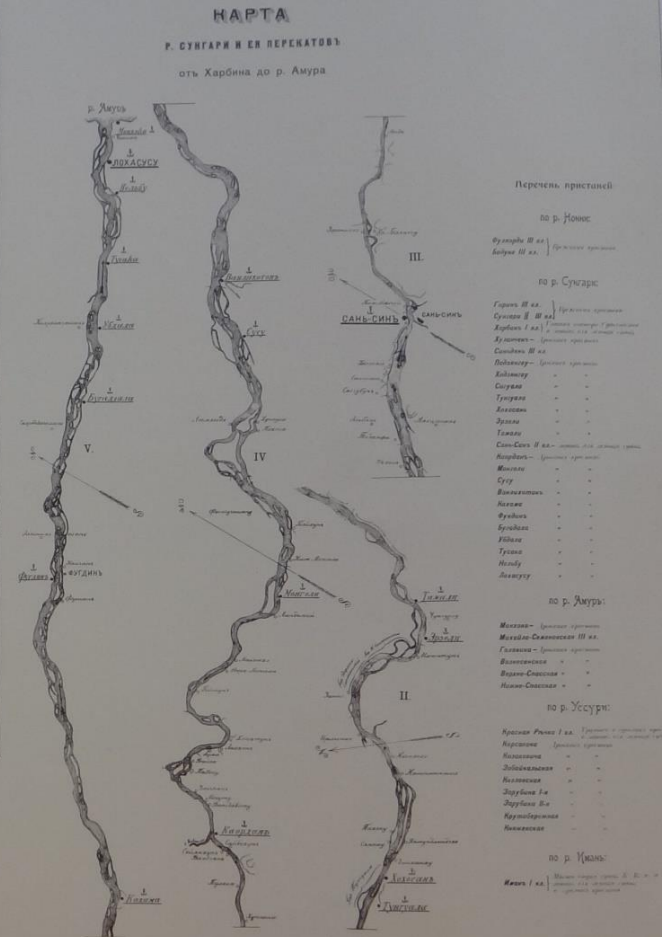
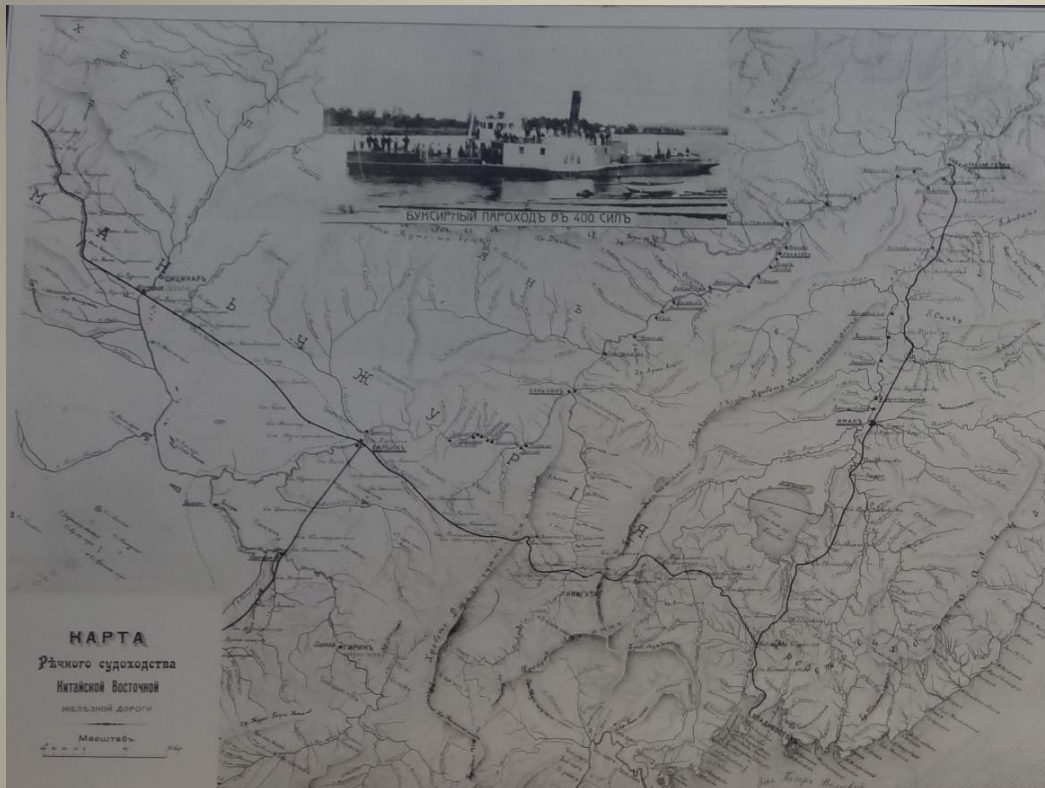
(от китайского 房子 [*fangzi*, *фанцзы*] – дом, комната, квартира)



BAR. General Ms Coll
Kriger. Justina Kruzenstern
Memoirs.

Из записок шт. ротмистра
I-го Заамурского конного
полка Пограничной стражи
В.П. Крузенштерна. Л. 45.

Навигационная карта реки Сунгари, типы пароходов

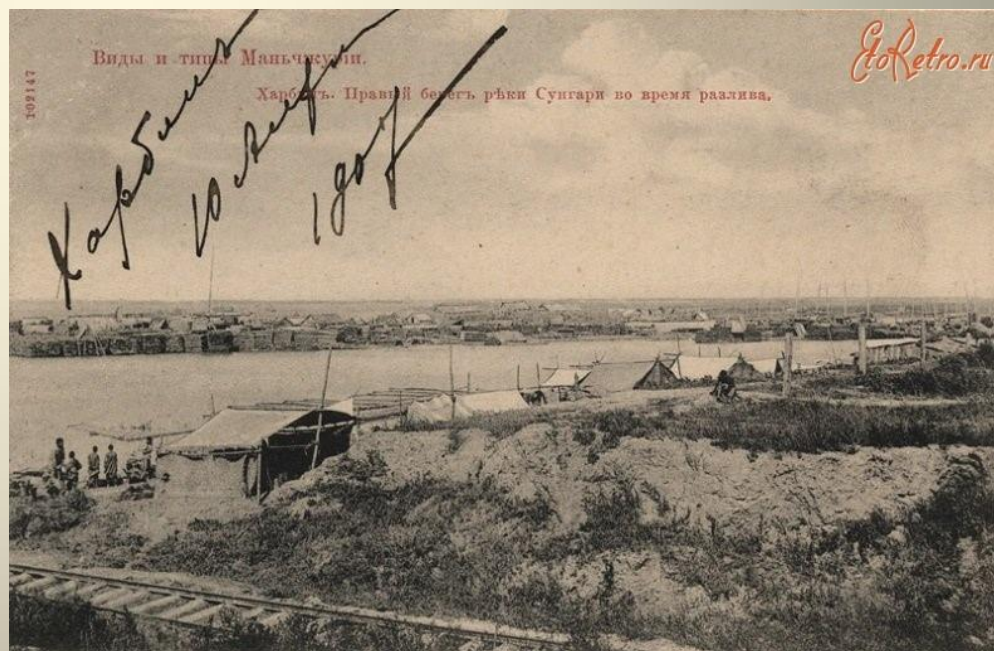


КОЛЕСНЫЙ КАТЕРЪ ВЪ 100 СИЛЬ



Подобные суда
вооружались легкими
орудиями и
пулеметами и
передавались русским
военным для
крейсерской службы
на Сунгари.

При создании КВЖД,
проведения разведок и
начальном этапе
строительства Харбина
предпочтение отдавалось
малым судам с мощными
двигателями.



Виды и типы Маньчжунии.

Харбинъ. Правый берегъ рѣки Сунгары во время разлива.

Колесный
катеръ
1897

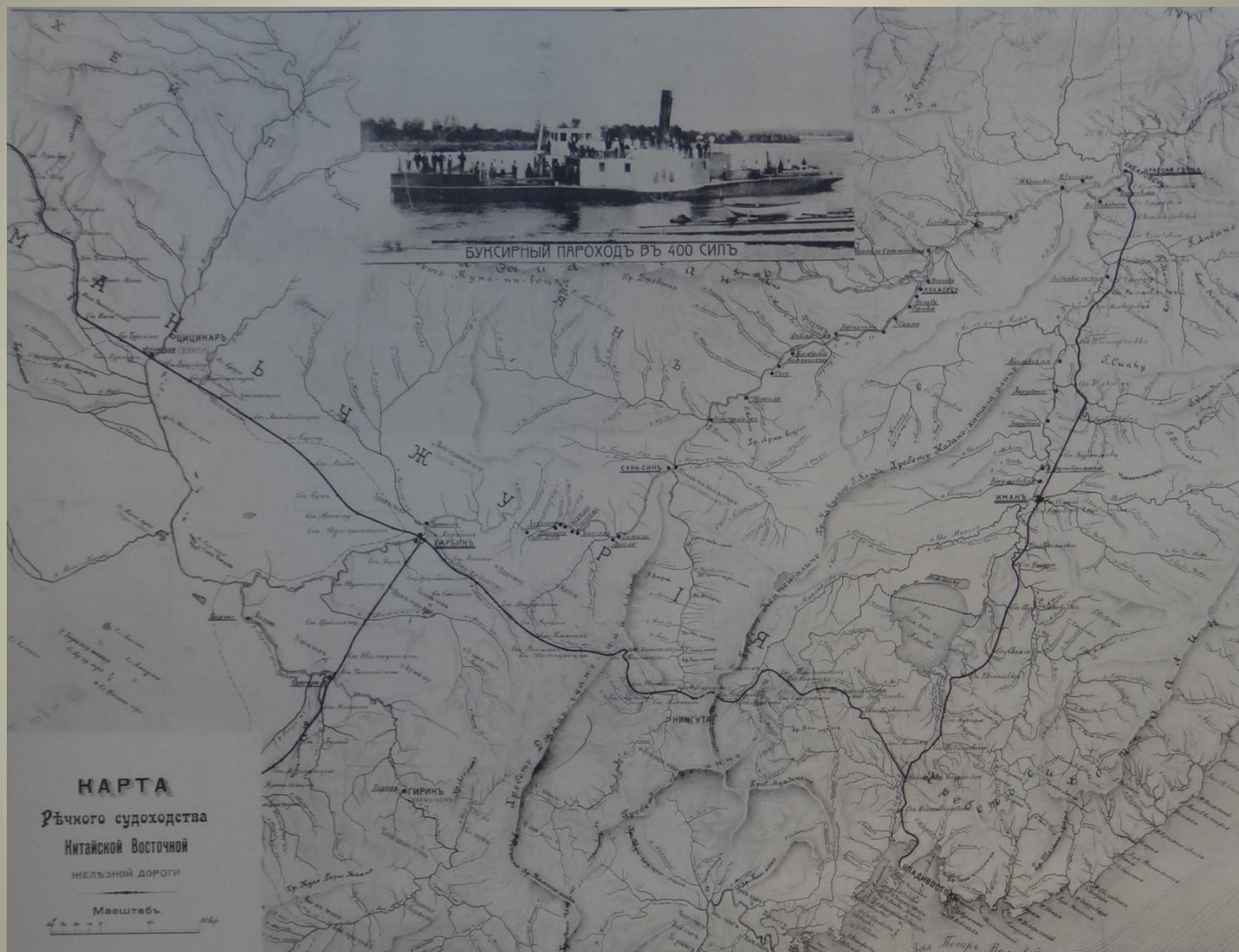
EtoRetro.ru

Дноуглубительные работы на Сунгари

ЗЕМЛЕЧЕРПАТЕЛЬНИЦА ВЪ ХАРБИНСКОМЪ ЗАТОНѢ

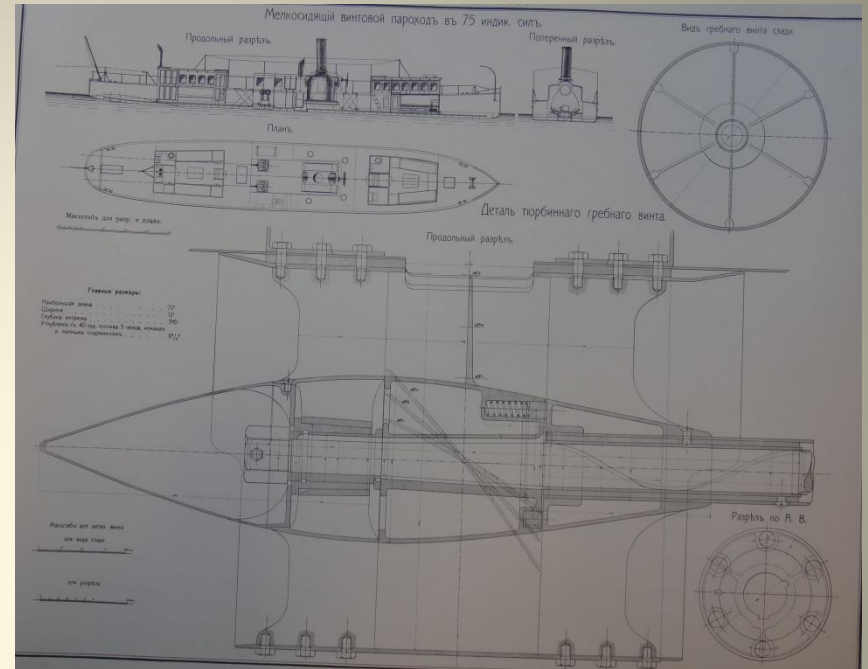


Карта речного судоходства Общества КВЖД





В среднем течении реки для транспортировки коммерческих грузов использовались крупные пассажирские пароходы, как русские, так и китайские.

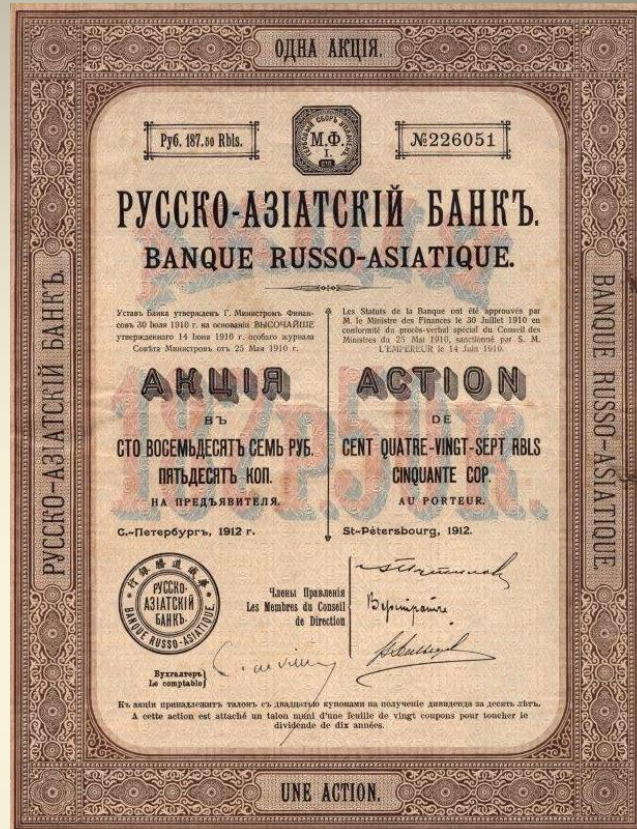


К 1913 г. Обществу КВЖД было выгоднее использовать малые суда. Причина крылась в низкой рентабельности линии.

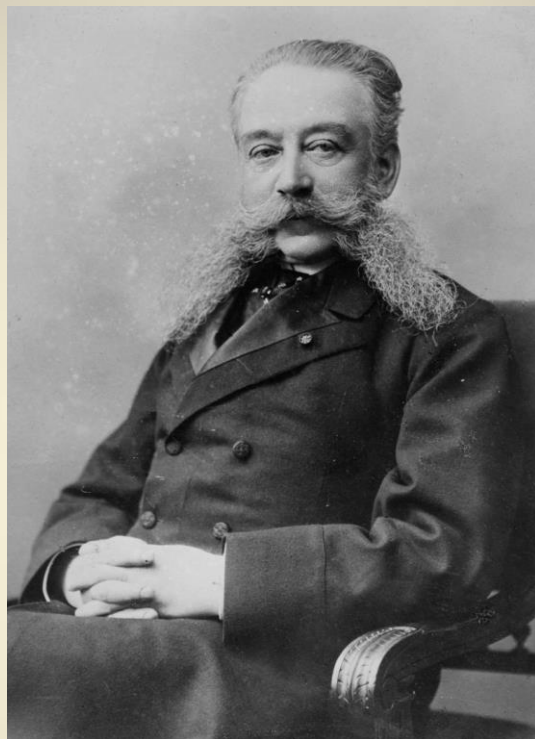
Государственные деятели, ответственные за политику на КВЖД после Русско-японской войны и Первой русской революции (1905-1907 гг.)



Слева – направо:
П.А. Столыпин
В.Н. Коковцев
В.Н. Ламсдорф



Министры, ответственные за политику на линии КВЖД в годы Первой Мировой войны



Слева-направо:
С.Д. Сазонов
И.Л. Горемыкин
С.В. Рухлов
П.Л. Барк

Торговые дома Ивана Чурина



Московские Торговые ряды



Спасибо за внимание!

Автор выражает благодарность за предоставленные материалы

- Коллегам из Санкт-Петербургского университета: проф. М.В. Ходякову, проф. Н.А. Самойлову, доц. Н.И. Богомазову, асс. Е.О. Старовойтовой
- Работа осуществлялась при поддержке СПбГУ, в ходе реализации проекта РНФ 18-18-00142 «Центр и регионы: экономическая политика правительства на окраинах Российской империи (1894-1917)».